

IMPIANTI APERTI *Day*



**NORME DI SICUREZZA
PER I VISITATORI**

GEA 

NORME GENERALI DI SICUREZZA.

L'accesso al sito necessita il rispetto scrupoloso delle misure di tutela di seguito elencate

- Registrazione degli accessi: gli ospiti, pertanto, sono pregati di dirigersi presso la Portineria e attendere le istruzioni prima di dirigersi all'interno dell'impianto;
- La percorrenza all'interno dell'area di discarica è ammessa solo con la presenza del personale incaricato;
- Vigè l'obbligo di rispettare la specifica segnaletica di sicurezza;
- L'impianto è composto di aree sempre accessibili ed aree per le quali è tassativamente vietato l'accesso (il divieto di accesso a tali aree è segnalato da apposita cartellonistica);
- I percorsi che devono essere obbligatoriamente seguiti sono quelli indicati dal personale incaricato;
- Fare attenzione quando ci si sposta a piedi per evitare il rischio d' inciampo o scivolamento, indossare calzature da passeggio congrue alla tipologia del sito;
- Non toccare impianti o attrezzature se non autorizzati dal personale incaricato;
- Non rimuovere gli apprestamenti di sicurezza o la segnaletica presente all'interno dell'azienda;
- La giacca catarifrangente deve essere indossata per tutta la durata della visita.



COSA FARE IN CASO DI EMERGENZA.

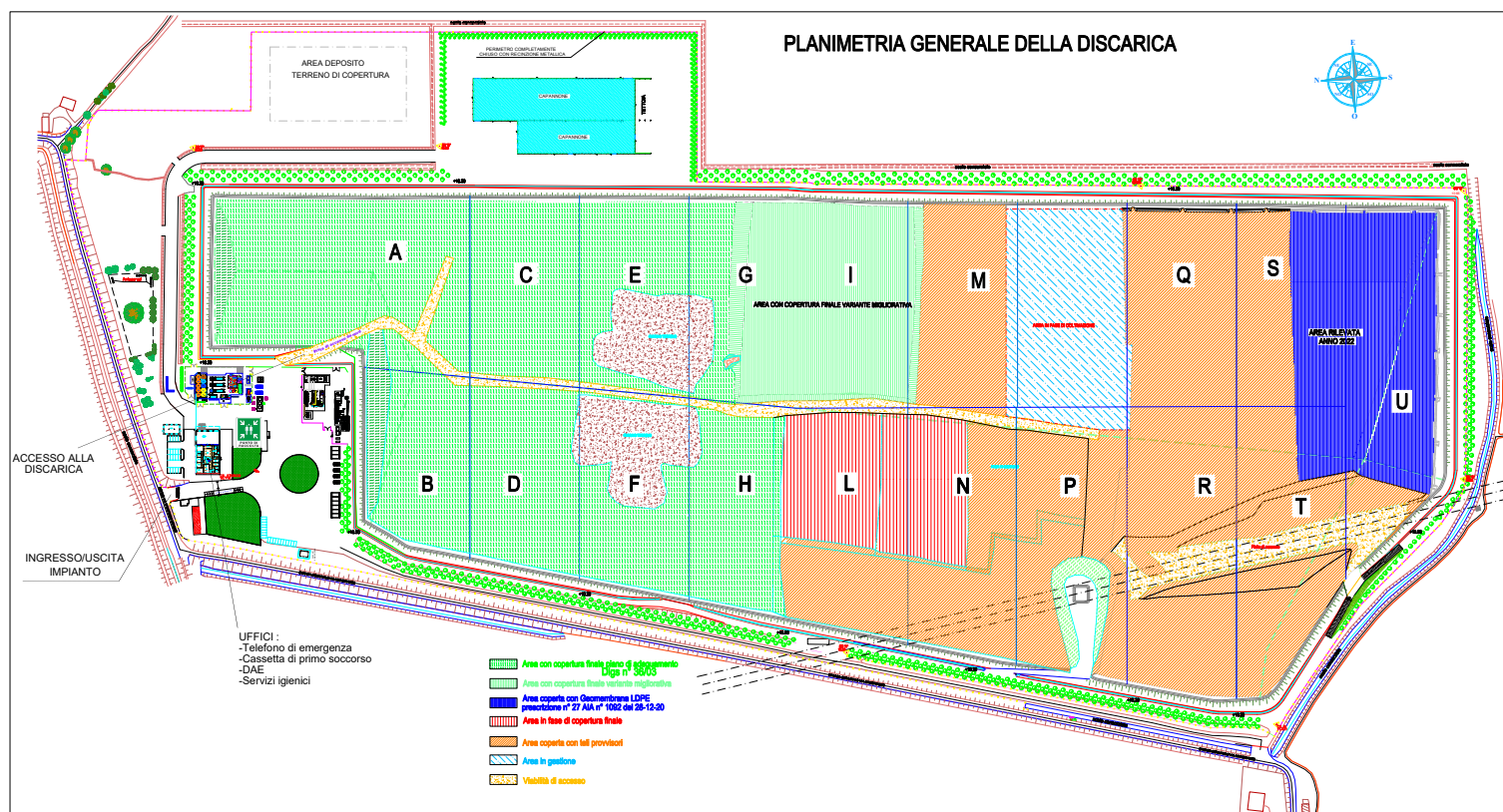
In caso di emergenza attieniti alle indicazioni impartite dalla squadra di emergenza o dagli accompagnatori per raggiungere il punto di raccolta. Se dovessi ravvisare una condizione di pericolo o di rischio e comunque in caso di mancato incidente ti chiediamo di segnalarlo al personale di GEA Srl o contatta il numero **0429 696600**



COSA NON FARE ASSOLUTAMENTE.

È fatto divieto di accedere dove esplicitamente non indicato e senza esplicita autorizzazione della ditta GEA Srl.

PLANIMETRIA IMPIANTO DI SANT'URBANO (PD) con indicazioni percorsi di accesso uscita



Via Brusà 6, Sant'Urbano (PD)

Aperti per te,
aperti a un futuro sostenibile